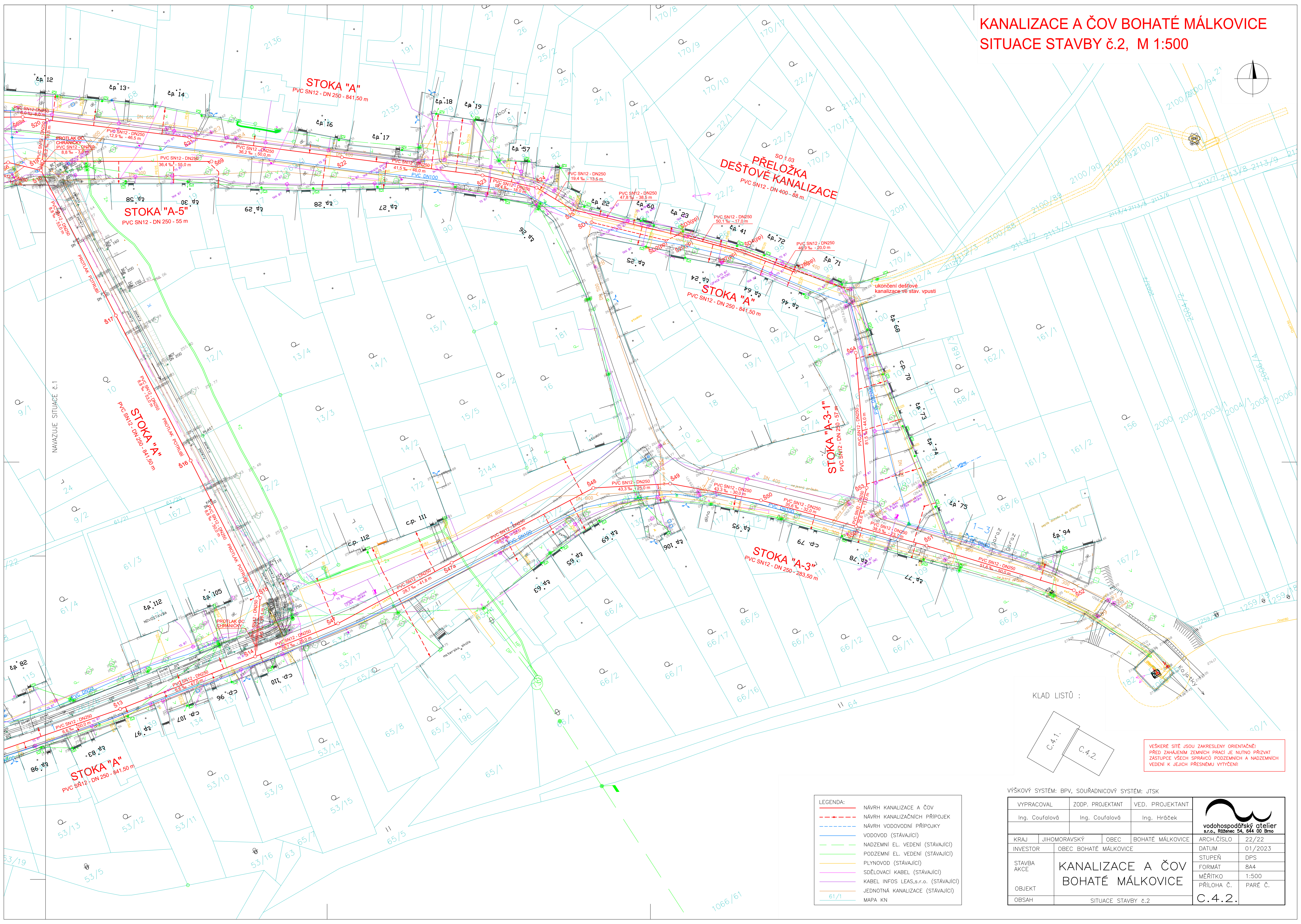
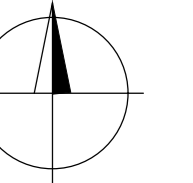
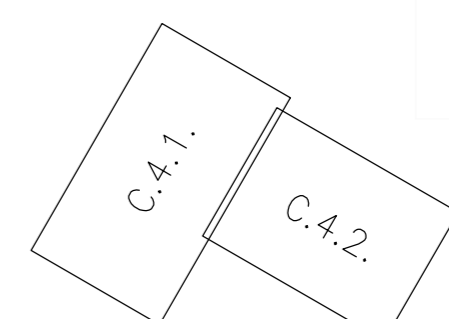


KANALIZACE A ČOV BOHATÉ MÁLKOVICE SITUACE STAVBY č.2, M 1:500



KLAD LISTŮ :



VEŠKERÉ SÍTĚ JSOU ZAKRESLENY ORIENTAČNĚ!
PŘED ZAHÁJENÍM ZEMNÍCH PRACÍ JE NUTNO PŘIZVAT
ZÁSTUPCE VŠECH SPRÁVCŮ PODZEMNÍCH A NADZEMNÍCH
VEDENÍ K JEJICH PŘESNĚMU VYTÝČENÍ!

LEGENDA:

—	NÁVRH KANALIZACE A ČOV
- - -	NÁVRH KANALIZAČNÍCH PŘÍPOJEK
—	NÁVRH VODOVODNÍ PŘÍPOJKY
—	VODOVOD (STÁVAJÍCÍ)
- - -	NADZEMNÍ EL. VEDENÍ (STÁVAJÍCÍ)
- - -	PODZEMNÍ EL. VEDENÍ (STÁVAJÍCÍ)
—	PLYNOVOD (STÁVAJÍCÍ)
—	SDĚLOVACÍ KABEL (STÁVAJÍCÍ)
- - -	KABEL INFOS LEAS, s.r.o. (STÁVAJÍCÍ)
—	JEDNOTNÁ KANALIZACE (STÁVAJÍCÍ)
—	MAPA KN

VÝŠKOVÝ SYSTÉM: BPV, SOUŘADNICOVÝ SYSTÉM: JTSK		
VYPRACOVAL Ing. Coufalová	ZOOP. PROJEKTANT Ing. Coufalová	VED. PROJEKTANT Ing. Hráček
KRAJ JIHOMORAVSKÝ	OBEC BOHATÉ MÁLKOVICE	ARCH.ČÍSLO 22/22
INVESTOR OBEC BOHATÉ MÁLKOVICE	DATUM 01/2023	STUPEŇ DPS
STAVBA AKCE	KANALIZACE A ČOV BOHATÉ MÁLKOVICE	FORMÁT 8A4
OBJEKT		MĚŘÍTKO 1:500
OBSAH SITUACE STAVBY č.2		PŘÍLOHA č. PARE č. C.4.2.

